

COTAC LED LEDエコハイベイ & ハイベイ

コストをおさえ、地球に優しく。 水銀灯代替シリーズ

工場・倉庫・体育館などの高天井用照明としてご使用頂けます。

高品質
LED

照射角110°のワイド配光 床面の明るさのムラが少なく、室内を均一に照射。

[電源別置型]

抜群の安全性と信頼性

独自の放熱技術とLEDチップのコントロール技術

コストパフォーマンス

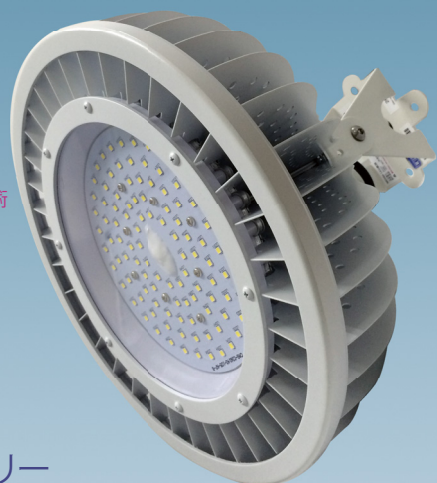
今まで以上の高効率を安価にて実現

低消費電力・高効率

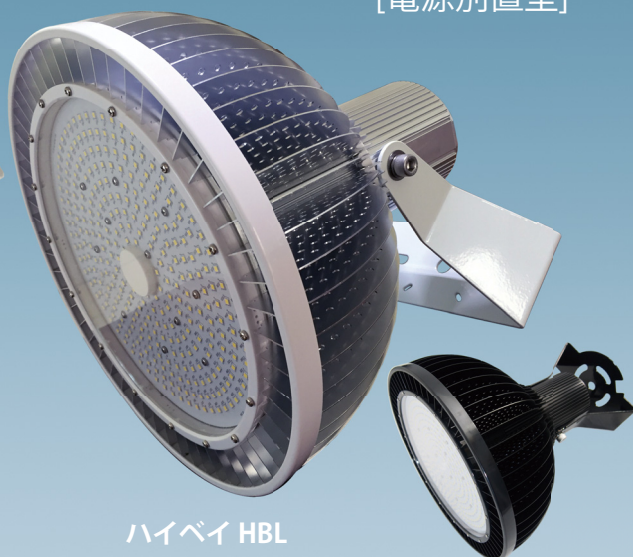
高輝度LEDにより、更なる低消費電力

超長寿命・メンテナンスフリー

ランプ交換が大変な高天井の照明に最適



エコハイベイ EHB



ハイベイ HBL

代替目安	水銀灯300W~400W	水銀灯400W~	水銀灯700W メタルハライド400W	水銀灯1000W
型式	EHB90WN-NSTD	EHB120WN-HSTD	HBL180WN-HSTD-V2(W)	HBL240WN-HSTD(W)
消費電力:(±10%)	90 W	120 W	180 W	240 W
全光束:(±10%)	11,000 lm	16,500 lm	25,000 lm	30,000 lm
寸法:(スタンドタイプ)	Ø245±2mm × 高さ225±2 mm		Ø306±2mm × 高さ360±5 mm	
色温度:	昼白色(N)		昼白色(N)	
照射角:	110°		110°	
周波数:	50/60Hz 共用		50/60Hz 共用	
定格入力電圧:	AC100~240V 共用		AC100~240V 共用	
対応:	RoHS・CE・PSE		RoHS・CE・PSE	
重量:(±5%)	1,900g *別置電源含まず		4,300g *別置電源含まず	
動作温度:	-25~40° C		-30~50° C	
保管温度:	-40~60° C		-40~60° C	
ボディー素材:	アルミニウム		アルミニウム	
カバー:	ポリカーボネート		ポリカーボネート	
保証期間:	1年		1年	

直付型スタンドタイプ(標準型)に加え、E39その他各種オプション、特注対応いたします。お気軽にご相談ください。

●製造: **COTAC**

株式会社コタック

〒253-0041

神奈川県茅ヶ崎市茅ヶ崎1-2-43 サーパス茅ヶ崎 第2 2F

TEL:0467-50-0478 FAX:0467-50-0479

MAIL:info@cotac.co.jp WEB:http://www.cotac.co.jp/

※LED素子は製造上のバラツキがある為、同じ型番でも明るさや色が異なることがあります。
※カタログの内容および製品の仕様は予告なく変更することがあります。

カタログ記載内容2016年11月現在